



PROGRAMA ESPECIAL
**SAÚDE DO
HOMEM**



SOCIEDADE BRASILEIRA DE UROLOGIA

O Serviço Nacional de Aprendizagem Rural (SENAR) e a Sociedade Brasileira de Urologia (SBU) unem esforços para garantir mais saúde aos brasileiros do campo. Com a Campanha **Saúde do Homem Rural** você vai aprender sobre cuidados e atitudes que deve ter para evitar doenças, como o câncer de próstata, e ter mais qualidade de vida.

Você é seu principal aliado, leia atentamente e adote as recomendações!

CÂNCER DE PÊNIS

Câncer de Pênis é um tumor que se não for diagnosticado em tempo, pode ocasionar a amputação do pênis.



HIGIENE PESSOAL É A PRINCIPAL FORMA DE PREVENÇÃO.

O homem deve ficar atento a qualquer sinal diferente em sua genitália: lesão vermelha que dure por mais de três semanas, verrugas ou feridas no pênis, caso isso ocorra procure o urologista!

QUANDO IDENTIFICADO EM FASE INICIAL A CHANCE DE CURA SÃO PRÓXIMAS DE 100%

CAUSAS:

- Falta de higiene.
- Fimose ou excesso de prepúcio – dificuldade de exposição da glande (cabeça do pênis) devido ao estreitamento do prepúcio (pele que reveste a glande).
- Doenças sexualmente transmissíveis.

O autoexame do pênis é fundamental para detectar as características apresentadas abaixo:

SINTOMAS:

- Ferimentos que não cicatrizam mesmo com tratamento.
- Caroços que não desaparecem e que têm secreções e mau cheiro.
- Surgimento de tumores no pênis ou na virilha (ínguas).
- Inflamações de longo período com vermelhidão e coceira, principalmente nos portadores de fimose.

Ao observar qualquer um desses sinais, é necessário procurar um médico imediatamente.

COMO PREVENIR:

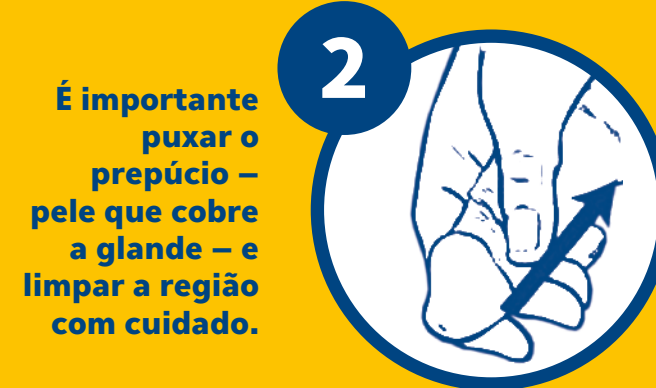
Lavar o pênis diariamente com água e sabão, principalmente após relações sexuais ou masturbação.

FAÇA A SUA PREVENÇÃO

O câncer de pênis é um dos poucos tipos da doença que é possível prevenir.



O procedimento deve ser feito principalmente depois das relações sexuais ou da masturbação.



É importante puxar o prepúcio – pele que cobre a glande – e limpar a região com cuidado.



Lave diariamente com água e sabão.

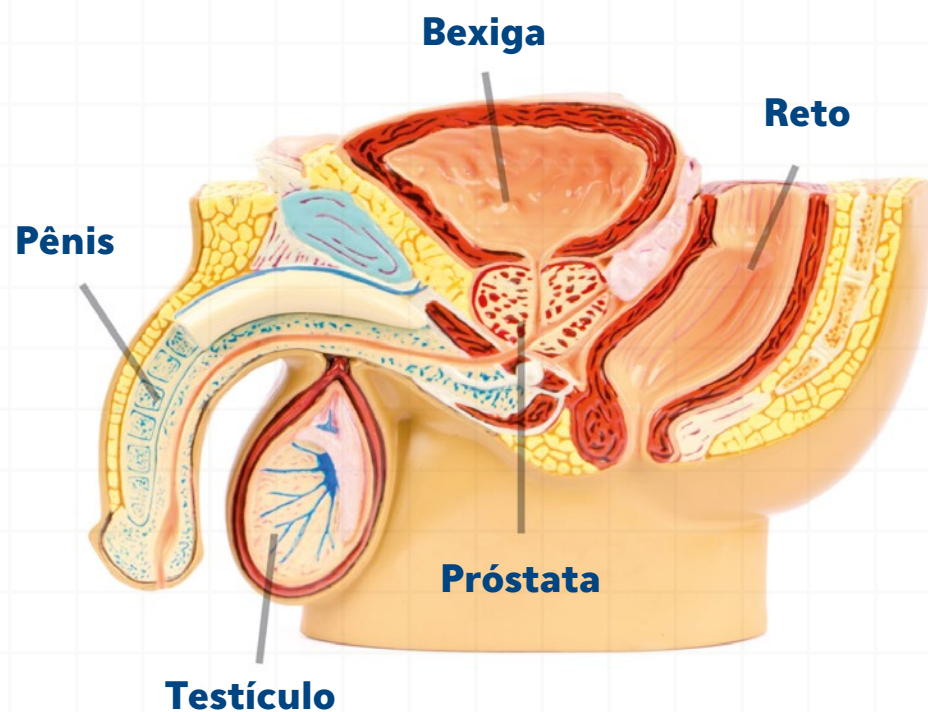
Ensinar ao menino, desde cedo, como fazer a higiene do pênis.

Realizar autoexame mensalmente.

Usar preservativo nas relações sexuais.

Ao notar qualquer alteração no pênis, visite um médico urologista.

O QUE É PRÓSTATA?



- Glândula do sistema reprodutor masculino, que pesa cerca de 20 gramas e localiza-se abaixo da bexiga.
- Produz parte do sêmem, líquido que contém os espermatozoides, produzidos pelos testículos.

CÂNCER DE PRÓSTATA: QUE DOENÇA É ESTA?

É uma neoplasia maligna, que ocorre quando células da próstata começam a se multiplicar de forma desordenada.

É o segundo tipo de câncer mais comum em homens e o segundo câncer que mais mata!

QUEM TEM MAIOR RISCO?

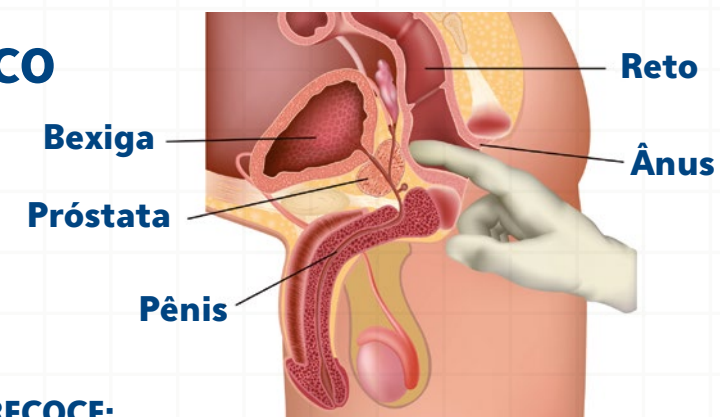
Idade: homens a partir de 50 anos

História familiar: parentes que já tiveram a doença

Raça: homens negros (afrodescendentes)

Fatores ambientais: obesidade, sedentarismo.

DIAGNÓSTICO



DIAGNÓSTICO PRECOCE: TUMOR INICIAL

Procedimento: Tratamento curativo + Cirurgia (prostatectomia radical) + Radioterapia.

Para que seja possível um diagnóstico precoce, é importante que se faça os exames anuais de rotina:

- Exame de sangue chamado PSA (antígeno prostático específico).
- Exame físico – toque retal, indolor, que leva apenas alguns segundos e é fundamental para o correto diagnóstico, pois cerca de 1 em cada 5 homens com câncer na próstata têm o exame do PSA normal.

DIAGNÓSTICO TARDIO:

Procedimento: Tumor avançado + Tratamento paliativo + Hormonioterapia (castração) + Quimioterapia.

Prevenção: Exame anual + atividade física + boa alimentação + redução de gordura na alimentação.

Sintomas: Geralmente, o câncer de próstata em fase inicial não apresenta sintomas. Alguns pacientes podem, inclusive, nunca ter sintomas. Por isso é fundamental que o homem faça exames de rotina. Quando o tumor cresce, os sintomas mais comuns estão relacionados ao ato de urinar, como urgência, dificuldade e levantar várias vezes à noite para ir ao banheiro.

**ESPAÇO PARA
O CARTÃO**

- » INFORMAÇÃO
- » ACESSO
- » DIAGNÓSTICO PRECOCE
- » TRATAMENTO E CURA



O diagnóstico precoce é a única forma de garantir a cura do câncer de próstata!

Todo homem acima dos 50 anos de idade, precisa fazer exames necessários, pois quando detectado nos estágios iniciais, o câncer de próstata tem até 95% de cura, por isso a importância da prevenção.

Converse com seu médico!

DETECÇÃO PRECOCE: ANUAL

Homens com > 50 anos sem fatores de risco

Homens com > 45 anos com fatores de risco (História familiar + Afrodescendentes).

**ESPAÇO PARA
O CARTÃO**