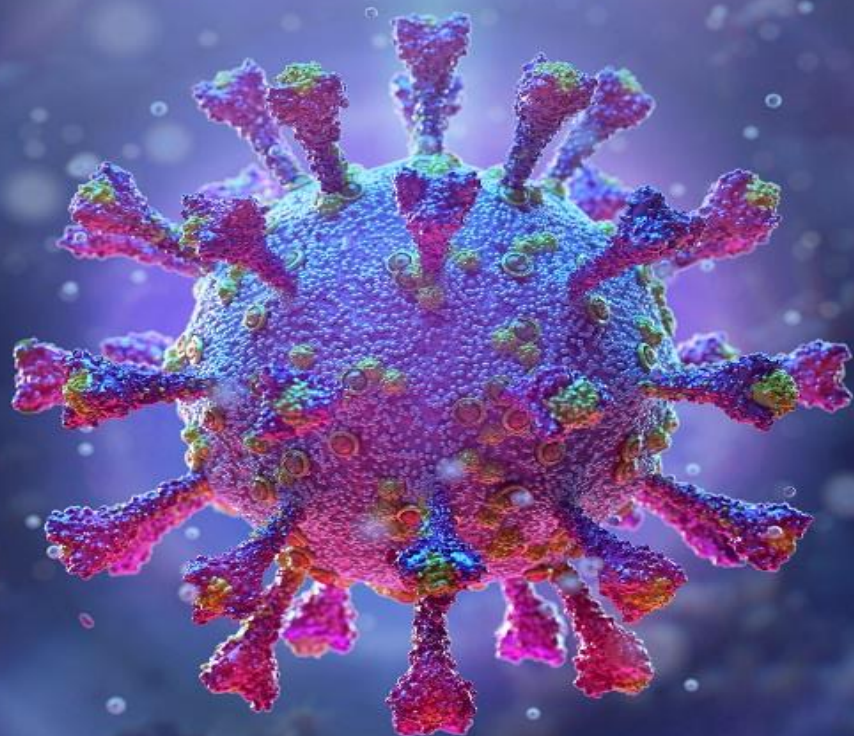


**O SENAR PIAUÍ ESTÁ
JUNTO COM VOCÊ NO
COMBATE A PANDEMIA DO
CORONAVÍRUS**



SARS-CoV-2 (COVID-19)

COVID-19

O SENAR TEM COMO MISSÃO:

Realizar a Educação Profissional, a Assistência Técnica e as atividades de Promoção Social, contribuindo para um cenário de crescente desenvolvimento da produção sustentável, da competitividade e de avanços sociais no campo.

Com essa visão elaborou esse plano para orientar nossos funcionários e colaboradores no enfrentamento a pandemia do coronavírus

SARS-CoV-2 (COVID-19).



Perguntas e respostas sobre o COVID-19

O que é COVID-19?

COVID-19 é a doença infecciosa causada pelo novo coronavírus, identificado pela primeira vez em dezembro de 2019, em Wuhan, na China.

Quais são os sintomas de alguém infectado com COVID-19?

Os sintomas mais comuns da COVID-19 são febre, cansaço e tosse seca. Alguns pacientes podem apresentar dores, congestão nasal, dor de cabeça, conjuntivite, dor de garganta, diarreia, perda de paladar ou olfato, erupção cutânea na pele ou descoloração dos dedos das mãos ou dos pés. Esses sintomas geralmente são leves e começam gradualmente. Algumas pessoas são infectadas, mas apresentam apenas sintomas variados: leves, moderados e graves, mais todos devem procurar assistência médica. A maioria das pessoas (cerca de 80%) se recupera da doença sem precisar de tratamento hospitalar. Uma em cada seis pessoas infectadas por COVID-19 fica gravemente doente e desenvolve dificuldade de respirar. As pessoas idosas e as que têm outras condições de saúde como pressão alta, problemas cardíacos e do pulmão, diabetes ou câncer, têm maior risco de ficarem gravemente doentes. No entanto, qualquer pessoa pode pegar a COVID-19 e ficar gravemente doente. Pessoas de todas as idades que apresentam febre e/ou tosse associada a dificuldade de respirar/falta de ar, dor/pressão no peito ou perda da fala ou movimento devem procurar atendimento médico imediatamente. Se possível, é recomendável ligar primeiro para a(o) médica(o) ou serviço de saúde, para que a(o) paciente possa ser encaminhada(o) para tratamento correto, para maiores informações acesse: <https://www.saudedigitalpiaui.com.br>.

O que devo fazer se tiver sintomas de COVID-19 e quando devo procurar atendimento médico?

Se você tiver sintomas menores, como tosse leve ou febre leve, geralmente não há necessidade de procurar atendimento médico. Ficar em casa, fazer autoisolamento (conforme as orientações das autoridades nacionais) e monitorar seus sintomas. No entanto, se você mora em uma área com malária ou dengue, é importante não ignorar os sintomas da febre. Procure ajuda médica. Ao comparecer ao serviço de saúde, **USE MÁSCARA**, mantenha pelo menos 1 metro de distância de outras pessoas e não toque nas superfícies com as mãos. Se for uma criança que estiver doente,



ajude-a a seguir esta orientação. Procure atendimento médico imediato se tiver dificuldade de respirar ou dor/pressão no peito. Se possível, ligue para o seu médico com antecedência, ou acesse pelo Sistema:

Android: <https://play.google.com/store/apps/details?id=br.com.novetech.monitoracorona>

Sistema iOS: <https://apps.apple.com/br/app/monitora-covid-19/id1505585583>

Como o vírus responsável pela COVID-19 se espalha?

As pessoas podem pegar a COVID-19 de outras pessoas que têm o vírus. A doença pode ser transmitida, principalmente, de pessoa para pessoa por meio de gotículas do nariz ou da boca que se espalham quando uma pessoa com COVID-19 tosse, espirra ou fala. Essas gotículas são relativamente pesadas, não viajam longe e caem rapidamente no chão. As pessoas podem pegar a COVID-19 se respirarem essas gotículas de uma pessoa infectada pelo vírus. É por isso que é importante ficar pelo menos a 1 metro de distância dos outros.

As gotículas também podem pousar em objetos e superfícies ao redor da pessoa – como mesas, maçanetas, celulares e corrimãos. As pessoas podem pegar COVID-19 quando tocam nesses objetos ou superfícies com as mãos ou outra parte do corpo e, em seguida, tocam os olhos, nariz ou boca. É por isso que é importante lavar as mãos regularmente com água e sabão ou limpá-las com álcool em gel.

A OPAS e a OMS estão avaliando pesquisas em andamento sobre a maneira como o vírus causador da COVID-19 é disseminado e continuarão a compartilhar descobertas atualizadas.

O vírus que causa a COVID-19 pode ser transmitido pelo ar?

Estudos até o momento sugerem que o vírus que causa a COVID-19 é transmitido principalmente pelo contato com gotículas respiratórias – e não pelo ar.

Quanto tempo pacientes devem ficar isolados após o desaparecimento dos sintomas?

Pelo que se sabe até o momento, a principal forma de transmissão ocorre por pessoas portadoras do vírus que apresentam ou não sintomas. Conforme o que já foi documentado na China, Singapura e Alemanha, alguns pacientes com COVID-19 podem espalhar vírus independente dos sintomas.



Por isso, a OMS recomenda que os pacientes sejam liberados do isolamento somente após terem dois testes negativos – com pelo menos 24 horas de intervalo – e estejam clinicamente recuperados. Se o teste não for possível, é prudente que os indivíduos continuem isolados por mais duas semanas após o fim dos sintomas, pois eles podem continuar a disseminar o vírus.

Existe uma vacina ou medicamento contra COVID-19?

Ainda não. Até o momento, não há vacina nem medicamento antiviral específico para prevenir ou tratar a COVID-2019. As pessoas infectadas devem receber cuidados de saúde para aliviar os sintomas. Pessoas com doenças graves devem ser hospitalizadas. A maioria dos pacientes se recupera graças aos cuidados de suporte.

Atualmente, estão sendo investigadas possíveis vacinas e alguns tratamentos medicamentosos específicos, com testes através de ensaios clínicos. A OMS está coordenando esforços para desenvolver vacinas e medicamentos para prevenir e tratar a COVID-19.

As maneiras mais eficazes de proteger a si e aos outros contra a COVID-19 são limpar frequentemente as mãos, uso de máscara, cobrir a tosse e espirro com a parte interior do cotovelo, e manter uma distância de pelo menos 1,5 metro das pessoas que estão tossindo ou espirrando.



PROTOCOLO IMPLEMENTADO PELO SENAR PIAUÍ

O SENAR está adotando orientações da Organização Mundial da Saúde (OMS), Ministério da Saúde (MS), Agência Nacional de Vigilância Sanitária (ANVISA), Secretaria de Estado da Saúde do Piauí (SESAPI) e Secretarias Municipais de Saúde (SMS).



Ações para TODOS OS COLABORADORES

- ✓ Realização de exames de sorologia para Síndrome Respiratória Aguda Grave – (Sars-Cov2) em todos os colaboradores;
- ✓ Será entregue a cada colaborador do SENAR um **KIT com EPI e itens para Higiene**, e junto com o kit um manual de orientação ao enfrentamento ao COVID-19, que visa mitigar os efeitos de sua transmissão;
- ✓ Aferição de temperatura dos colaboradores na entrada do estabelecimento;
- ✓ Colocação de tapetes sanitizantes na entrada e local de grande circulação de pessoas;
- ✓ Disponibilizará dispensador com pedaleira de álcool gel, nas áreas comuns e de grande circulação de pessoas, e Treinamento para o pessoal da limpeza sobre “**Higiene com Segurança**” e “**Utilização de EPI**”.



Além dessas medidas o Senar para uma melhor prática de proteção para seus colaboradores e em especial os que são do **Grupo de Risco**, instalou barreiras de acrílico entre as estações de trabalho assim evitando ao máximo a propagação de vírus.

GRUPO DE RISCO: Idade igual ou superior a 60 anos;

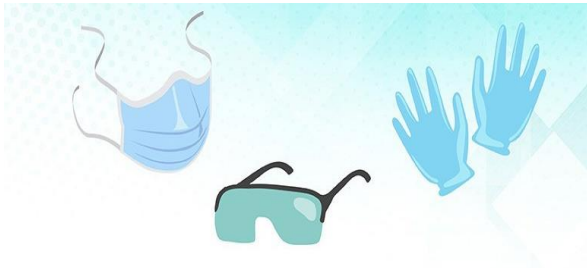
Cardiopatias graves ou descompensadas (insuficiência cardíaca, cardiopatia isquêmica); Pneumopatias graves ou descompensadas (asma moderada/grave, DPOC); Doenças renais crônicas em estágio avançado (graus 3, 4 e 5); Diabetes mellitus, conforme juízo clínico; Doenças cromossômicas com estado de fragilidade imunológica; Gestação e Puerpério; Pessoas com deficiências cognitivas físicas; Estados de imunocomprometimento, devido ao uso de medicamentos ou doenças, incluindo os portadores de HIV/Aids e neoplasias; Doenças neurológicas; de acordo com o Ministério da Saúde.



LIMPEZA E DESINFECÇÃO DE AMBIENTES

O **KIT** (Devem ser usados por todos para a higienização):

- ✓ Luvas de procedimento (opcional)
- ✓ Máscara
- ✓ Pano descartável e álcool gel e líquido a 70°



Limpeza de superfícies: a cada seis horas, ou em menos tempo a depender do fluxo de pessoas, e realizar a fricção das áreas a serem limpas superfícies de equipamentos, mesas e outras superfícies utilizadas) com pano

descartável úmido com derivados de quaternário de amônio ou hipoclorito de sódio ou álcool 70%, que não necessitam enxague e devem secar naturalmente.

O **KIT** (Profissionais da higiene e limpeza):

- ✓ Avental
- ✓ luvas de borracha com cano longo
- ✓ óculos de proteção ou protetor facial
- ✓ e botas impermeáveis.

Limpeza e desinfecção dos pisos e reforçar a limpeza de pontos de grande contato como corrimões, banheiros, maçanetas, mesas, cadeiras, entre outros: devem ser seguidas técnicas de varredura úmida com esfregação ou mops úmido com produtos padronizados e diluídos adequadamente (**não utilizar pano de chão, pois aumentam o risco de contato do profissional da higiene**).



Nunca utilizar varredura seca, visto que esse ato favorece a dispersão de microrganismos que são veiculados pelas partículas de pó. A desinfecção deve ser realizada somente após o procedimento de limpeza. Muitos produtos utilizados atualmente são detergentes/desinfetantes e tem ação



concomitante, não sendo necessário dois processos. Os desinfetantes com potencial para limpeza de superfícies incluem aqueles à base de cloro, quaternário de amônio, peróxido de hidrogênio.

Quadro orientativo sobre uso adequado de produtos em cada área:

Área	Produto	Método
Piso	Detergente e desinfetante	Esfregação ou mops úmido
Ralo	Água sanitária	Escovação
Porta	Detergente	Fibra branca / pano
Maçaneta	Desinfetante	Fibra branca / pano
Espelho	Detergente	Sistema de limpeza de vidro local
Bancada/mesa	Álcool líquido a 70%	Fibra branca / pano
Vaso Sanitário*	Detergente, desinfetante e desodorizante	Fibra branca / pano / escova sanitária
Lixeira	Detergente / desinfetante	Fibra branca / pano
Dispenser**	Detergente	Fibra branca / pano

O álcool a 70% deve ser utilizado para limpeza das mãos e NÃO para desinfecção de pisos.

RESÍDUOS



Proceder ao correto descarte dos resíduos, conforme sua atividade produtiva. Os resíduos potencialmente infectantes (máscaras, luvas, papel higiênico ou material resultante de qualquer secreção humana) devem ser segregados em sacos de lixo resistentes e descartáveis, fechados com lacre ou nó quando o saco tiver até 2/3 (dois terços) de sua capacidade.

Para o descarte final, colocar o saco com o resíduo em outro saco limpo, resistente e descartável, de modo a não causar problemas para o trabalhador da coleta e aos demais trabalhadores da cadeia produtiva e nem para o meio ambiente.

Como higienizar as mãos com álcool em gel?

Duração do procedimento: 20 a 30 seg



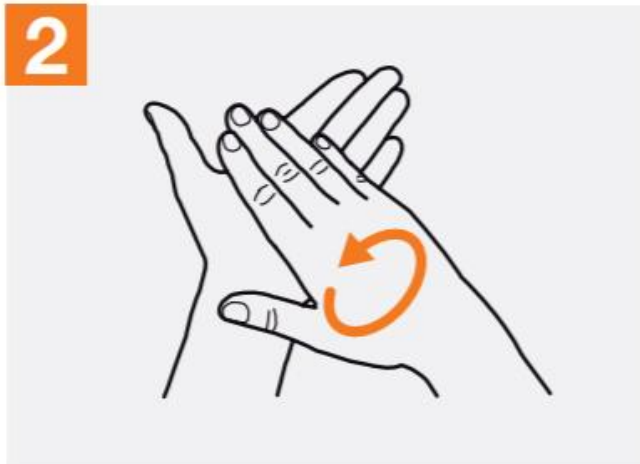
1a



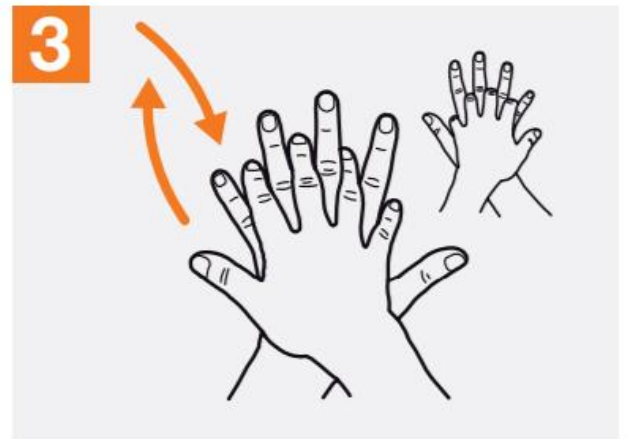
1b



Aplique uma quantidade suficiente de preparação alcoólica em uma mão em forma de concha para cobrir todas



as superfícies das mãos.



Friccione as palmas das mãos entre si.

Friccione a palma direita contra o dorso da mão esquerda entrelaçando os dedos e vice-versa.



Friccione a palma das mãos entre si com os dedos entrelaçados.



Friccione o dorso dos dedos de uma mão com a palma da mão oposta, segurando os dedos, com movimento de vai-e-vem e vice-versa.

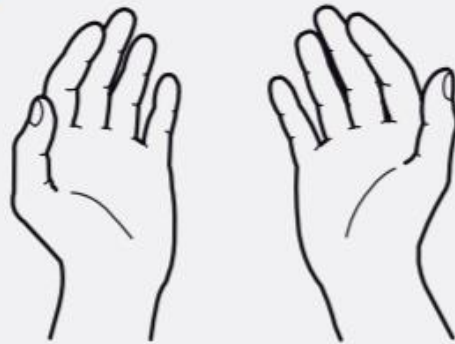


Friccione o polegar esquerdo, com o auxílio da palma da mão direita, utilizando-se de movimento circular e vice-versa.



Friccione as polpas digitais e unhas da mão direita contra a palma da mão esquerda, fazendo um movimento circular e vice-versa

8



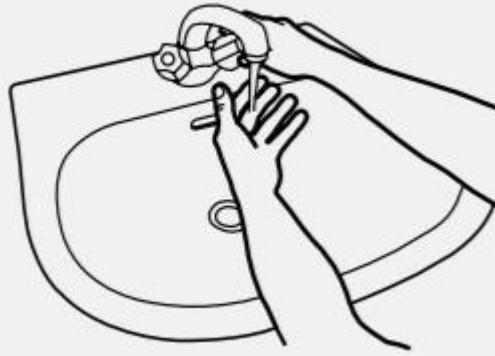
Quando estiverem secas, suas mãos estarão seguras.

Como higienizar as mãos com água e sabonete?

Duração do procedimento: 40 a 60 seg

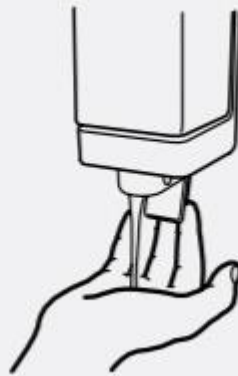


0



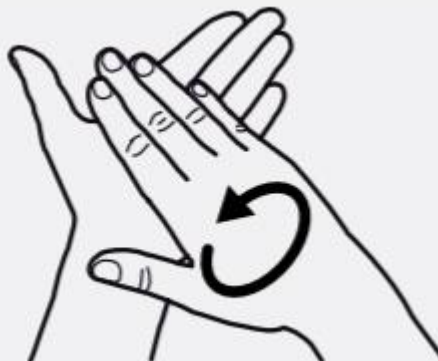
Molhe as mãos com água

1

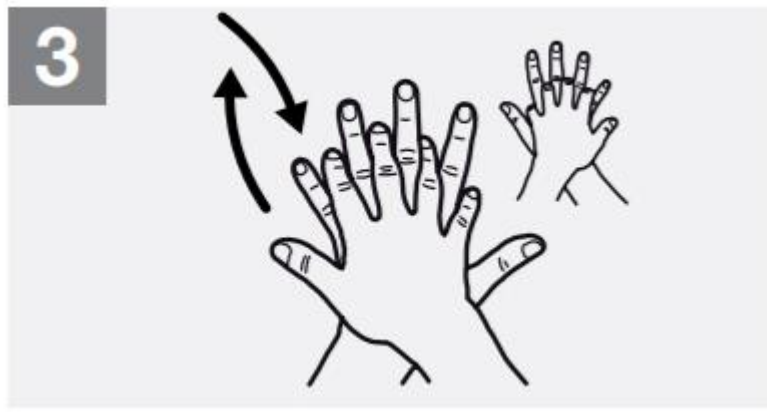


Aplique na palma da mão quantidade suficiente de sabonete líquido para cobrir todas as superfícies das mãos.

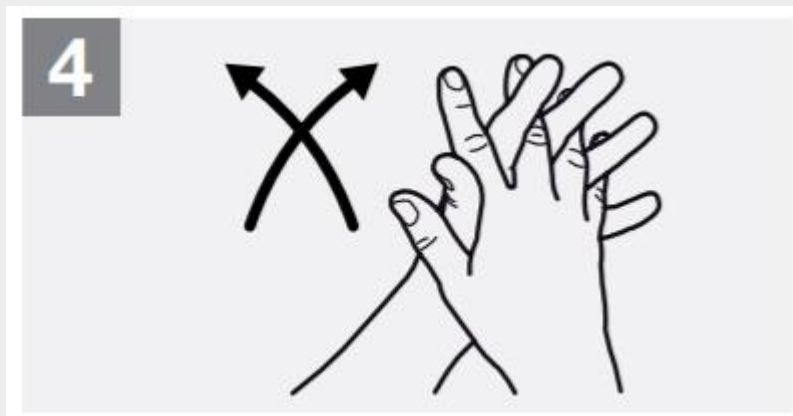
2



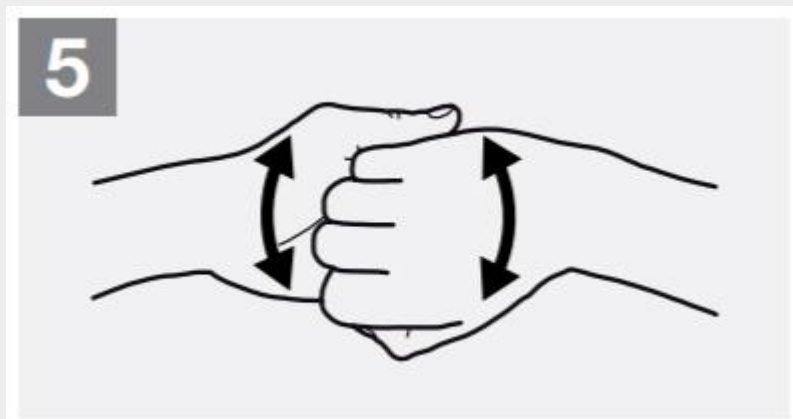
Ensaboe as palmas das mãos friccionando-as entre si.



Esfregue a palma da mão direita contra o dorso da mão esquerda entrelaçando os dedos e vice-versa

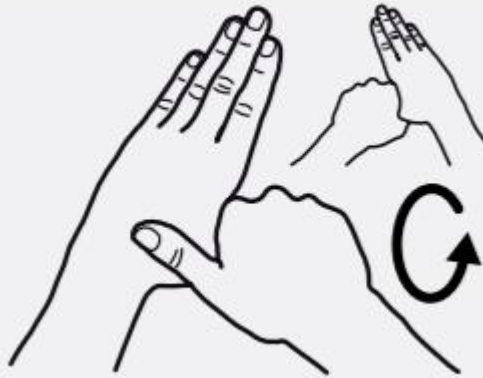


Entrelace os dedos e fricção os espaços interdigitais.



Esfregue o dorso dos dedos de uma mão com a palma da mão oposta, segurando os dedos, com movimento de vai-e-vem e vice-versa

6



Esfregue o polegar esquerdo, com o auxílio da palma da mão direita, utilizando-se de movimento circular e vice-versa

7



Friccione as polpas digitais e unhas da mão direita contra a palma da mão esquerda, fazendo movimento circular e vice-versa

8



Enxágue bem as mãos com água

9



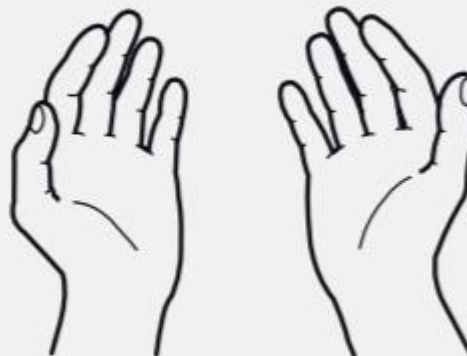
Seque as mãos com papel toalha descartável

10



No caso de torneiras com contato manual para fechamento, sempre utilize papel toalha.

11



Agora suas mãos estão seguras



- **Copa:** organizar escala para horários de almoço e lanches, evitando aglomerações; sugerir que não consumam refeições via delivery; distribuir cartazes para sensibilizar profissionais sobre a importância da higienização de equipamentos de uso comum, como microondas, geladeira, fogão, mesas, cadeiras e interfones.



MODELO DE CARD´S, PANFLETOS E CARTAZES



COVID-19

Doença causada pelo coronavírus 2019

INFORME-SE.

COVID-19 é uma doença respiratória nova que foi identificada pela primeira vez em Wuhan, na China. **Atualmente, a transmissão se dá principalmente de pessoa a pessoa.**



SINTOMAS*

SINTOMAS COMUNS

- FEBRE
- CANSADO
- TOSSE SECA

CASOS GRAVES

- FEBRE ALTA
- PNEUMONIA
- DIFICULDADE DE RESPIRAR

*Os sintomas podem aparecer entre **1 e 12 dias** após a exposição ao vírus.



Quem tem maiores riscos de ter a doença agravada?

- Adultos com mais de 60 anos
- Pessoas com doenças preexistentes, como diabetes e cardiopatias



Como a doença é transmitida?

- Pelo contato pessoal próximo com pessoas infectadas ou por meio de tosse ou espirro de pessoas infectadas.
- Ao tocar objetos ou superfícies contaminadas e em seguida tocar a boca, nariz ou olhos.



Até o momento, não há vacina nem tratamento específico, somente tratamento de sintomas. Os casos graves podem precisar de oxigênio suplementar e ventilação mecânica.

PREPARE-SE.



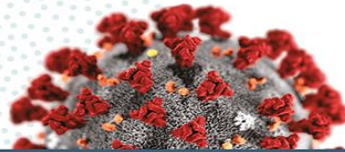
Informe-se por fontes confiáveis.



Lave as mãos frequentemente com água e sabão ou use álcool em gel.



Cubra a boca com o antebraço quando tossir ou espirrar ou utilize um lenço descartável e, em seguida, jogue no lixo e lave as mãos.



AJA.



Evite contato físico com pessoas que tenham sintomas de gripe.



Evite tocar os olhos, o nariz e a boca com as mãos sem lavá-las.



Evite compartilhar copos, pratos ou outros artigos de uso pessoal. Limpe e desinfete os objetos e superfícies que muitas pessoas tocam com frequência.



Se você viajou a áreas onde circula o vírus ou esteve em contato físico com alguém diagnosticado ou que apresente febre, tosse ou dificuldade para respirar, busque atendimento médico de imediato. Não se automedique.

Nota: Orientações podem mudar quando houver mais informações sobre a doença. Fevereiro 2020.

OPAS

Organização
Pan-Americana
da Saúde

Organização
Mundial da Saúde
REGIONAL DAS AMÉRICAS

INFORME-SE. PREPARE-SE. AJA.
www.paho.org/br



Não. A OPAS e a OMS não divulgaram nenhuma receita de gel para fazer em casa. Esse processo de produção caseira pode, inclusive, ser prejudicial à saúde.

A recomendação da OPAS e da OMS é lavar as mãos com água e sabão ou higienizador à base de álcool. Tanto álcool em gel quanto água e sabão são eficazes para matar vírus que podem estar nas mãos ou outra parte do corpo.



OPAS #COVID19

A OPAS ou a OMS divulgaram alguma receita de gel pra fazer em casa?



Não há evidências de que lavar o nariz regularmente com solução salina proteja as pessoas da infecção pelo novo coronavírus. Há evidências limitadas de que lavar o nariz regularmente com solução salina pode ajudar as pessoas a se recuperarem mais rapidamente do resfriado comum. No entanto, a lavagem do nariz regularmente não demonstrou prevenir infecções respiratórias.

Lavar o nariz regularmente com solução salina pode prevenir a infecção por COVID-19?

OPAS



#COVID19



Pessoas de todas as idades podem ser infectadas pelo novo coronavírus. Pessoas idosas ou aquelas que possuem condições de saúde pré-existent (como asma, diabetes e doença cardiovascular) são mais vulneráveis a apresentar a forma grave da COVID-19. A OMS recomenda que pessoas de todas as idades adotem medidas de proteção - como lavar frequentemente as mãos com água e sabão e ter uma boa etiqueta respiratória.

O novo coronavírus afeta apenas pessoas idosas ou pessoas mais jovens também estão suscetíveis à infecção?

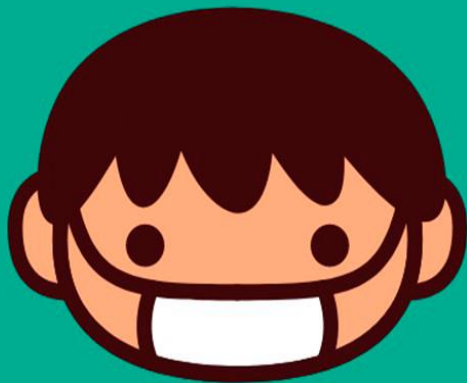


OPAS #Coronavírus



COMO COLOCAR, USAR, TIRAR E DESCARTAR MÁSCARAS

**Cubra a boca e
o nariz com a máscara
e garanta que não
haja espaços entre
seu rosto e a
máscara.**



OPAS



Organização
Pan-Americana
da Saúde



Organização
Mundial da Saúde
ESCRITÓRIO REGIONAL PARA AS
Américas



Mulheres com COVID-19 podem **amamentar**. Para isso, devem:



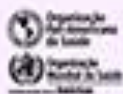
Praticar higiene respiratória e usar máscara



Lavar as mãos antes e depois de tocar em seu bebê



Limpar e desinfetar as superfícies rotineiramente



OPAS

#COVID19 #CORONAVIRUS



O novo coronavírus pode sobreviver em climas quentes e úmidos?

Sim, o vírus causador da #COVID19 se espalhou para países com climas quentes e úmidos, assim como frios e secos.

Onde quer que você viva, seja qual for o clima, é importante seguir as medidas de proteção. Lave as mãos frequentemente com água e sabão e, ao espirrar ou tossir, cubra a boca com o cotovelo flexionado ou lenço descartável.



OPAS

#COVID19

Dicas para se manter ativo(a) dentro de casa durante a pandemia de #COVID19



Suba e desça escadas



Faça exercícios de alongamento



Coloque uma música e dance



Busque mais ideias e opções na web

OPAS



Organização
Pan-Americana
da Saúde



Organização
Mundial da Saúde



Levar as mãos à boca pode transferir o vírus para seu organismo

Fumar pode aumentar risco de contrair COVID-19

Compartilhar produtos de tabaco, como narguillé, pode transmitir o vírus de uma pessoa a outra

#coronavirus #COVID19

Mães, pais e cuidadores:



Mantenham as crianças próximas de vocês, caso seja seguro, e evitem se separar delas, caso seja possível.

#coronavirus #COVID19



Proteja-se e apoie outras pessoas em momentos de dificuldade. Você pode, por exemplo, ligar para seus vizinhos ou pessoas que possam precisar de uma assistência extra. Uma comunidade unida cria laços solidários para enfrentar a COVID-19.

#coronavirus #COVID19





OPAS Ajudando as crianças a lidar com o estresse durante a pandemia do novo coronavírus

As crianças respondem ao estresse de diferentes maneiras: sendo mais grudentas, ansiosas, retraídas, bravas, urinando na cama, etc.
Reaja a estes comportamentos de maneira solidária, ouça as preocupações delas e ofereça mais amor, carinho e atenção.

As crianças precisam de amor e atenção extras dos adultos durante tempos difíceis.
Lembre-se de ouvir sua criança, falar gentilmente e validar seus sentimentos.
Se possível, crie oportunidades para a criança brincar e relaxar.

Tente manter as crianças próximas dos pais e da família. Evite ao máximo separá-las dos cuidadores. Se ocorrer separação (por exemplo, hospitalização), garanta o contato regular por telefone para que elas sintam segurança.

Sempre que possível, mantenha as rotinas ou ajude a criar novas em um novo ambiente, incluindo aprendizado, brincadeiras e relaxamento.



Evite, na medida do possível, ler ou ouvir notícias que te causem ansiedade ou angústia.

Informe-se por meio de fontes confiáveis para tomar medidas práticas ao planejar como se proteger e proteger quem você ama.

#coronavirus #COVID19



 CORONAVÍRUSRecomendações de prevenção
nas propriedades rurais

Outras orientações importantes aos produtores e público em geral disponibilizadas na cartilha do CNA-SENAR disponibilizada no endereço:

<https://www.cnabrasil.org.br/coronavirus-recomendacoes-de-prevencao-nas-propriedades-rurais>

E Subsecretaria de Inspeção do Trabalho (SIT) da Secretaria de Trabalho orienta aos trabalhadores e empregadores, como forma de prevenir/diminuir o contágio da COVID-19 e promover a adoção de medidas protetivas aos trabalhadores. Veja todas as medidas no Ofício Circular SEI nº 1502/2020/ME: https://bit.ly/SIT_STRAB_SetorRural

Teresina (PI), 30 de junho de 2020

SERVICO NACIONAL DE APRENDIZAGEM RURAL SENAR AR/PI
JULIO CESAR DE CARVALHO LIMA
Presidente

DIEGO DA PAZ CARVALHO
Superintendente

